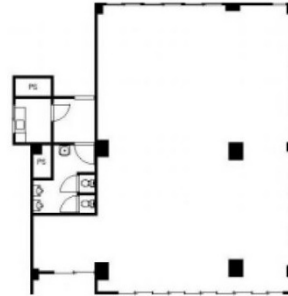


# CASA NOAH鶴舞公園I 3階68.66坪

愛知県名古屋市中区千代田5-16-7



## 物件MAP



賃貸条件	
坪数	68.66坪
階数	3階
入居可能日	

ビル情報	
所在地	愛知県名古屋市中区千代田5-16-7
最寄り駅	名古屋市営地下鉄鶴舞線 鶴舞駅 徒歩6分 名古屋市営地下鉄名城線 矢場町駅 徒歩14分 名古屋市営地下鉄名城線 上前津駅 徒歩14分 名古屋市営地下鉄鶴舞線 上前津駅 徒歩14分
エリア	金山・大須・上前津エリア
竣工	1980年9月
耐震	旧耐震基準
階数	地上3階
用途	事務所/店舗
構造	S造

設備情報	
エレベーター	1基
空調	個別空調
OAフロア	その他
基準階天井高	
光ファイバー	無し
トイレ	調査中
セキュリティ	無し
駐車場	有り



事務所移転の簡単検索サイト

**CASA NOAH鶴舞公園I 3階68.66坪** 愛知県名古屋市中区千代田5-16-7

金山・大須・上前津エリア (ビルID: 0033414) の賃貸オフィス

貸事務所・レンタルオフィス・オフィス移転なら**QuickService**

物件詳細はこちらから

 **0120-55-2620**

【受付時間】平日9:30~18:30

