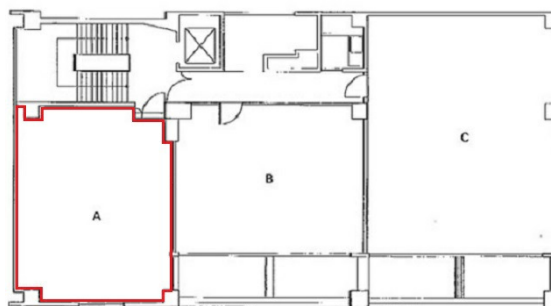


ST PLAZA TSURUMAI本館 4階14.63坪

愛知県名古屋市中区千代田5-11-33



物件MAP



賃貸条件	
月額賃料	65,835円 (税別)
坪数	14.63坪
坪単価	4,500円 (税別)
共益費	21,945円
礼金	無し
敷金 (保証金)	3ヶ月
階数	4階 (A)
入居可能日	即日

ビル情報	
所在地	愛知県名古屋市中区千代田5-11-33
最寄り駅	JR中央本線 鶴舞駅 徒歩5分 名古屋営地下鉄鶴舞線 鶴舞駅 徒歩5分
エリア	金山・大須・上前津エリア
竣工	1967年3月
耐震	旧耐震基準
階数	地上6階
用途	事務所
構造	RC造

設備情報	
エレベーター	1基
空調	個別空調
OAフロア	タイルカーペット
基準階天井高	2,600mm
光ファイバー	有り
トイレ	男女別・室外
セキュリティ	無し
駐車場	有り