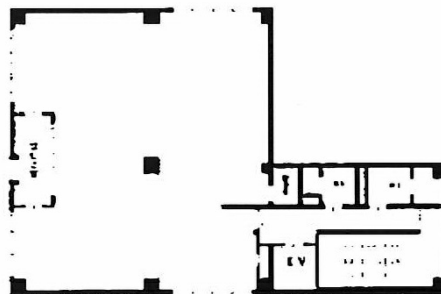


ST PLAZA TSURUMAI東館 3階38.85坪

愛知県名古屋市中区千代田5-11-11



物件MAP



賃貸条件	
坪数	38.85坪
階数	3階
入居可能日	

ビル情報	
所在地	愛知県名古屋市中区千代田5-11-11
最寄り駅	JR中央本線 鶴舞駅 徒歩5分 名古屋市営地下鉄鶴舞線 鶴舞駅 徒歩5分
エリア	金山・大須・上前津エリア
竣工	1986年7月
耐震	新耐震基準
階数	地上6階 地下1階
用途	事務所/店舗
構造	RC造

設備情報	
エレベーター	1基
空調	個別空調
OAフロア	タイルカーペット
基準階天井高	2,600mm
光ファイバー	有り
トイレ	男女別・室外
セキュリティ	無し
駐車場	有り

事務所移転の簡単検索サイト **Quick Service** クイックサービス

ST PLAZA TSURUMAI東館 3階38.85坪 愛知県名古屋市中区千代田5-11-11
金山・大須・上前津エリア (ビルID: 0033408) の賃貸オフィス
貸事務所・レンタルオフィス・オフィス移転なら**QuickService**

物件詳細はこちらから
0120-55-2620
【受付時間】平日9:30~18:30

