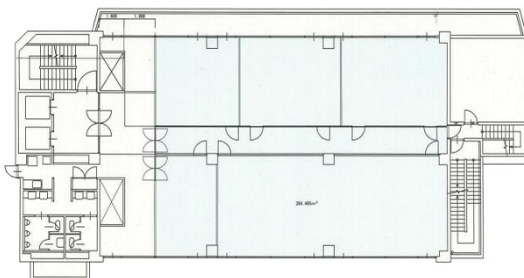


第5富士ビル (旧：共豊ビル)

愛知県名古屋市中区千代田4-23-2

6階117.79坪



物件MAP



賃貸条件	
月額賃料	1,060,110円 (税別)
坪数	117.79坪
坪単価	9,000円 (税別)
共益費	117,790円
礼金	無し
敷金 (保証金)	6ヶ月
階数	6階
入居可能日	相談

ビル情報	
所在地	愛知県名古屋市中区千代田4-23-2
最寄り駅	名古屋市営地下鉄名城線 東別院駅 徒歩7分 名古屋市営地下鉄鶴舞線 鶴舞駅 徒歩14分 名古屋市営地下鉄名城線 上前津駅 徒歩15分 名古屋市営地下鉄鶴舞線 上前津駅 徒歩15分
エリア	金山・大須・上前津エリア
竣工	1979年10月
耐震	旧耐震基準
階数	地上8階
用途	事務所
構造	SRC造

設備情報	
エレベーター	2基
空調	個別空調
OAフロア	OAフロア
基準階天井高	
光ファイバー	有り
トイレ	男女別・室外
セキュリティ	有り
駐車場	有り

