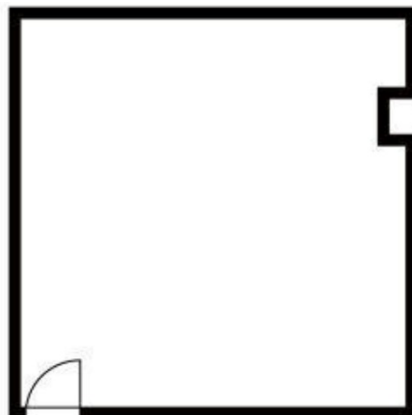


ネスパルド千代田 4階12.1坪

愛知県名古屋市中区千代田1-10-12



物件MAP



賃貸条件	
月額賃料	72,000円（税別）
坪数	12.1坪
坪単価	5,950円（税別）
共益費	3,000円
礼金	無し
敷金（保証金）	3ヶ月
階数	4階（402）
入居可能日	2024年4月

ビル情報	
所在地	愛知県名古屋市中区千代田1-10-12
最寄り駅	名古屋市営地下鉄名城線 矢場町駅 徒歩7分 名古屋市営地下鉄名城線 上前津駅 徒歩9分 名古屋市営地下鉄鶴舞線 上前津駅 徒歩9分
エリア	金山・大須・上前津エリア
竣工	1991年3月
耐震	新耐震基準
階数	地上6階 地上階
用途	事務所
構造	RC造

設備情報	
エレベーター	1基
空調	個別空調
OAフロア	タイルカーペット
基準階天井高	
光ファイバー	無し
トイレ	男女別・室外
セキュリティ	無し
駐車場	有り