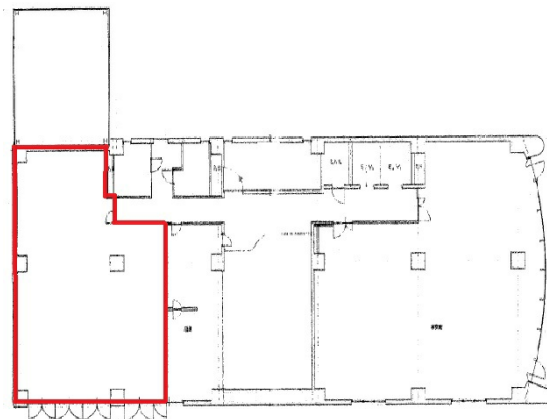


れんが橋ビル 8階34.91坪

愛知県名古屋市中区正木4-8-7



物件MAP



賃貸条件	
坪数	34.91坪
階数	8階
入居可能日	
ビル情報	
所在地	愛知県名古屋市中区正木4-8-7
最寄り駅	名鉄常滑線 金山駅 徒歩3分 JR東海道本線 金山駅 徒歩3分 名古屋市営地下鉄名城線 金山駅 徒歩3分 名古屋市営地下鉄名港線 金山駅 徒歩3分
エリア	金山・大須・上前津エリア
竣工	1990年4月
耐震	新耐震基準
階数	地上9階 地下1階
用途	事務所
構造	S造
設備情報	
エレベーター	2基
空調	個別空調
OAフロア	OAフロア
基準階天井高	2,500mm
光ファイバー	有り
トイレ	男女別・室外
セキュリティ	有り
駐車場	有り



事務所移転の簡単検索サイト

Quick Service

クイックサービス

れんが橋ビル 8階34.91坪 愛知県名古屋市中区正木4-8-7

金山・大須・上前津エリア (ビルID: 0033370) の賃貸オフィス

貸事務所・レンタルオフィス・オフィス移転なら**QuickService**

物件詳細はこちらから

 **0120-55-2620**

【受付時間】平日9:30~18:30

