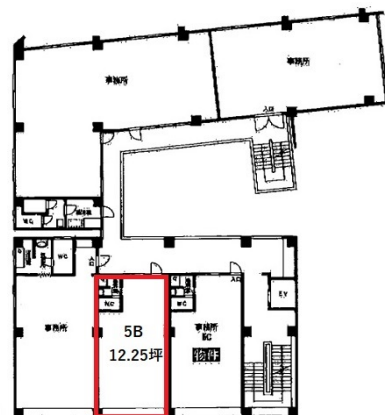


第1フクマルビル (杉本ビル)

愛知県名古屋市中区正木4-10-15

5階12.25坪



物件MAP



賃貸条件	
月額賃料	100,000円 (税別)
坪数	12.25坪
坪単価	8,163円 (税別)
共益費	賃料に含む
礼金	無し
敷金 (保証金)	3ヶ月
階数	5階 (B)
入居可能日	即日

ビル情報	
所在地	愛知県名古屋市中区正木4-10-15
最寄り駅	名古屋市営地下鉄名城線 金山駅 徒歩6分 JR中央本線 金山駅 徒歩6分 名鉄名古屋本線 金山駅 徒歩6分 名古屋市営地下鉄名港線 金山駅 徒歩6分 JR東海道本線 金山駅 徒歩6分
エリア	金山・大須・上前津エリア
竣工	1970年1月
耐震	耐震補強済
階数	地上7階
用途	事務所
構造	RC造

設備情報	
エレベーター	1基
空調	個別空調
OAフロア	
基準階天井高	
光ファイバー	有り
トイレ	男女共用・室内
セキュリティ	無し
駐車場	無し

事務所移転の簡単検索サイト **Quick Service** クイックサービス

第1フクマルビル (杉本ビル) 5階12.25坪 愛知県名古屋市中区正木4-10-15
金山・大須・上前津エリア (ビルID: 0033366) の賃貸オフィス
貸事務所・レンタルオフィス・オフィス移転なら**QuickService**

物件詳細はこちらから
0120-55-2620
【受付時間】平日9:30~18:30

