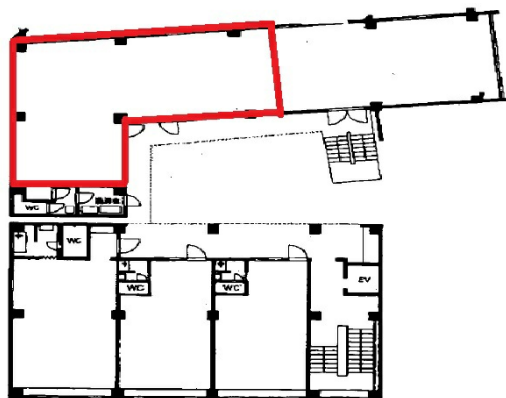


第1フクマルビル (杉本ビル)

愛知県名古屋市中区正木4-10-15

4階23.6坪



物件MAP



賃貸条件	
月額賃料	185,000円 (税別)
坪数	23.6坪
坪単価	7,839円 (税別)
共益費	賃料に含む
礼金	無し
敷金 (保証金)	3ヶ月
階数	4階 (D)
入居可能日	2024年5月

ビル情報	
所在地	愛知県名古屋市中区正木4-10-15
最寄り駅	名古屋市営地下鉄名城線 金山駅 徒歩6分 JR中央本線 金山駅 徒歩6分 名鉄名古屋本線 金山駅 徒歩6分 名古屋市営地下鉄名港線 金山駅 徒歩6分 JR東海道本線 金山駅 徒歩6分
エリア	金山・大須・上前津エリア
竣工	1970年1月
耐震	耐震補強済
階数	地上7階
用途	事務所
構造	RC造

設備情報	
エレベーター	1基
空調	個別空調
OAフロア	
基準階天井高	
光ファイバー	有り
トイレ	男女共用・室内
セキュリティ	無し
駐車場	無し



事務所移転の簡単検索サイト 第1フクマルビル (杉本ビル) 4階23.6坪 愛知県名古屋市中区正木4-10-15

金山・大須・上前津エリア (ビルID: 0033366) の賃貸オフィス

貸事務所・レンタルオフィス・オフィス移転ならQuickService

物件詳細はこちらから

0120-55-2620

【受付時間】平日9:30~18:30

