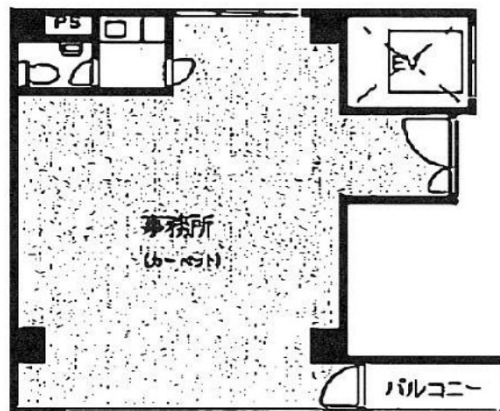


東和パークビル東館 5階18.5坪

愛知県名古屋市中区新栄2-4-7



物件MAP



賃貸条件	
坪数	18.5坪
階数	5階 (501)
入居可能日	
ビル情報	
所在地	愛知県名古屋市中区新栄2-4-7
最寄り駅	名古屋市営地下鉄東山線 新栄町駅 徒歩5分 JR中央本線 千種駅 徒歩10分 名古屋市営地下鉄東山線 千種駅 徒歩10分 名古屋市営地下鉄桜通線 車道駅 徒歩11分
エリア	新栄エリア
竣工	2001年4月
耐震	新耐震基準
階数	地上9階
用途	事務所
構造	S造
設備情報	
エレベーター	1基
空調	個別空調
OAフロア	タイルカーペット
基準階天井高	
光ファイバー	有り
トイレ	男女共用・室内
セキュリティ	有り
駐車場	有り



事務所移転の簡単検索サイト

Quick Service

クイックサービス

東和パークビル東館 5階18.5坪 愛知県名古屋市中区新栄2-4-7

新栄エリア (ビルID: 0033344) の賃貸オフィス

貸事務所・レンタルオフィス・オフィス移転ならQuickService

物件詳細はこちらから

0120-55-2620

【受付時間】平日9:30~18:30

