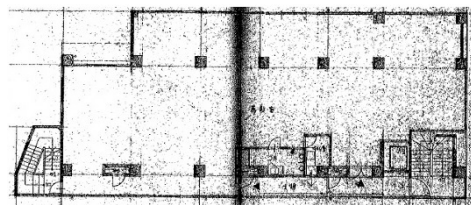


三洋ビル 2階83.63坪

愛知県名古屋市中区新栄2-44-22



物件MAP



賃貸条件	
月額賃料	585,000円（税別）
坪数	83.63坪
坪単価	6,995円（税別）
共益費	27,000円
礼金	無し
敷金（保証金）	6ヶ月
階数	2階（2F）
入居可能日	即日

ビル情報	
所在地	愛知県名古屋市中区新栄2-44-22
最寄り駅	JR中央本線 鶴舞駅 徒歩9分 名古屋市営地下鉄鶴舞線 鶴舞駅 徒歩13分 名古屋市営地下鉄東山線 新栄町駅 徒歩14分
エリア	新栄エリア
竣工	1983年10月
耐震	旧耐震基準
階数	地上6階
用途	事務所
構造	S造

設備情報	
エレベーター	1基
空調	個別空調
OAフロア	Pタイル
基準階天井高	
光ファイバー	無し
トイレ	調査中
セキュリティ	無し
駐車場	無し



事務所移転の簡単検索サイト

三洋ビル 2階83.63坪 愛知県名古屋市中区新栄2-44-22

新栄エリア（ビルID：0033343）の賃貸オフィス

クイックサービス

貸事務所・レンタルオフィス・オフィス移転ならQuickService

物件詳細はこちらから

 0120-55-2620

【受付時間】平日9:30～18:30

