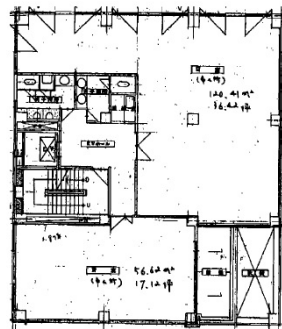


# ITビル 2階36.42坪

愛知県名古屋市中区新栄1-37-35



## 物件MAP



賃貸条件	
月額賃料	相談
坪数	36.42坪
坪単価	相談
共益費	相談
礼金	無し
敷金（保証金）	相談
階数	2階
入居可能日	2024年4月

ビル情報	
所在地	愛知県名古屋市中区新栄1-37-35
最寄り駅	名古屋市営地下鉄東山線 新栄町駅 徒歩10分
エリア	新栄エリア
竣工	1991年1月
耐震	新耐震基準
階数	地上5階
用途	事務所
構造	S造

設備情報	
エレベーター	1基
空調	個別空調
OAフロア	
基準階天井高	
光ファイバー	無し
トイレ	男女別・室外
セキュリティ	無し
駐車場	有り