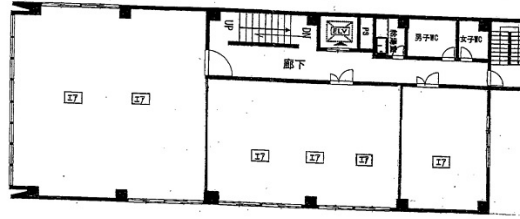


三豊ビル 4階30.5坪

愛知県名古屋市中区新栄1-12-24



物件MAP



賃貸条件	
月額賃料	205,000円 (税別)
坪数	30.5坪
坪単価	6,721円 (税別)
共益費	30,000円
礼金	無し
敷金 (保証金)	3ヶ月
階数	4階 (西)
入居可能日	2024年4月

ビル情報	
所在地	愛知県名古屋市中区新栄1-12-24
最寄り駅	名古屋市営地下鉄東山線 栄駅 徒歩8分 名古屋市営地下鉄名城線 栄駅 徒歩8分 名古屋市営地下鉄名城線 矢場町駅 徒歩8分
エリア	新栄エリア
竣工	1976年12月
耐震	旧耐震基準
階数	地上7階
用途	事務所/店舗
構造	RC造

設備情報	
エレベーター	1基
空調	個別空調
OAフロア	その他
基準階天井高	2,450mm
光ファイバー	有り
トイレ	男女別・室外
セキュリティ	有り
駐車場	有り



事務所移転の簡単検索サイト

Quick Service

クイックサービス

三豊ビル 4階30.5坪 愛知県名古屋市中区新栄1-12-24

新栄エリア (ビルID: 0033290) の賃貸オフィス

貸事務所・レンタルオフィス・オフィス移転ならQuickService

物件詳細はこちらから

0120-55-2620

【受付時間】平日9:30~18:30

