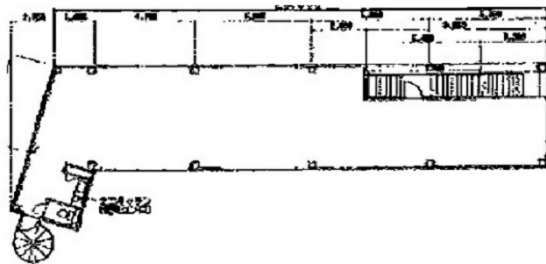


ウェスト大須BLD 2階35.21坪

愛知県名古屋市中区松原1-14-11



物件MAP



賃貸条件	
坪数	35.21坪
階数	2階
入居可能日	
ビル情報	
所在地	愛知県名古屋市中区松原1-14-11
最寄り駅	名古屋市営地下鉄鶴舞線 大須観音駅 徒歩3分
エリア	金山・大須・上前津エリア
竣工	2002年10月
耐震	新耐震基準
階数	地上3階 地下1階
用途	事務所/店舗
構造	S造
設備情報	
エレベーター	
空調	個別空調
OAフロア	タイルカーペット
基準階天井高	2,400mm
光ファイバー	有り
トイレ	男女共用・室内
セキュリティ	無し
駐車場	無し



事務所移転の簡単検索サイト

Quick Service

クイックサービス

ウェスト大須BLD 2階35.21坪 愛知県名古屋市中区松原1-14-11

金山・大須・上前津エリア (ビルID: 0033262) の賃貸オフィス

貸事務所・レンタルオフィス・オフィス移転なら**QuickService**

物件詳細はこちらから



0120-55-2620

【受付時間】平日9:30~18:30

