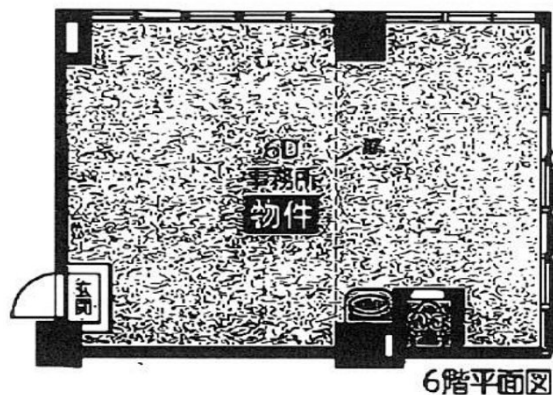


大和丸の内ビル 6階12.39坪

愛知県名古屋市中区三の丸1-13-6



物件MAP



賃貸条件	
月額賃料	73,000円（税別）
坪数	12.39坪
坪単価	5,892円（税別）
共益費	15,000円
礼金	無し
敷金（保証金）	6ヶ月
階数	6階（D）
入居可能日	即日

ビル情報	
所在地	愛知県名古屋市中区三の丸1-13-6
最寄り駅	名古屋市営地下鉄鶴舞線 浅間町駅 徒歩7分 名古屋市営地下鉄桜通線 丸の内駅 徒歩10分 名古屋市営地下鉄名城線 名古屋城駅 徒歩13分
エリア	丸の内・久屋大通エリア
竣工	1978年10月
耐震	旧耐震基準
階数	地上7階 地下1階
用途	事務所
構造	RC造

設備情報	
エレベーター	1基
空調	個別空調
OAフロア	タイルカーペット
基準階天井高	
光ファイバー	有り
トイレ	男女共用・室外
セキュリティ	無し
駐車場	有り



事務所移転の簡単検索サイト

Quick Service

クイックサービス

大和丸の内ビル 6階12.39坪 愛知県名古屋市中区三の丸1-13-6

丸の内・久屋大通エリア（ビルID：0033261）の賃貸オフィス

貸事務所・レンタルオフィス・オフィス移転ならQuickService

物件詳細はこちらから

0120-55-2620

【受付時間】平日9:30~18:30

