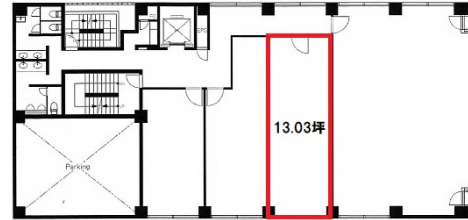


# TSUNOKYU名古屋ビル 6階13.03坪

愛知県名古屋市中区古渡町18-9



## 物件MAP



賃貸条件	
坪数	13.03坪
階数	6階（603・申込有）
入居可能日	

ビル情報	
所在地	愛知県名古屋市中区古渡町18-9
最寄り駅	JR中央本線 金山駅 徒歩10分 JR東海道本線 金山駅 徒歩10分 名古屋市営地下鉄名城線 金山駅 徒歩10分 名古屋市営地下鉄名港線 金山駅 徒歩10分 名古屋市営地下鉄名城線 東別院駅 徒歩10分
エリア	金山・大須・上前津エリア
竣工	1993年2月
耐震	新耐震基準
階数	地上9階
用途	事務所
構造	S造

設備情報	
エレベーター	1基
空調	個別空調
OAフロア	タイルカーペット
基準階天井高	2,600mm
光ファイバー	有り
トイレ	男女別・室外
セキュリティ	有り
駐車場	有り