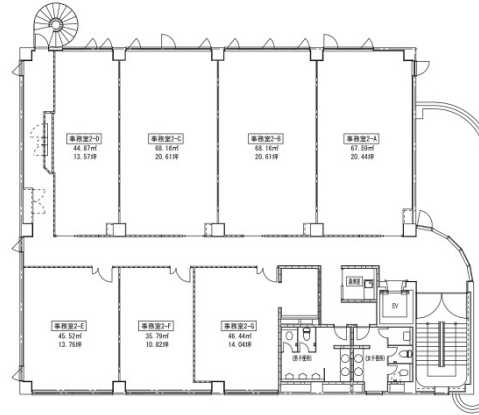


# NSCビル 2階20.61坪

愛知県名古屋市中区金山5-11-6



## 物件MAP



賃貸条件	
月額賃料	175,185円（税別）
坪数	20.61坪
坪単価	8,500円（税別）
共益費	賃料に含む
礼金	無し
敷金（保証金）	6ヶ月
階数	2階（2C）
入居可能日	2024年7月

ビル情報	
所在地	愛知県名古屋市中区金山5-11-6
最寄り駅	名鉄名古屋本線 金山駅 徒歩10分 JR中央本線 金山駅 徒歩10分 名古屋市営地下鉄名城線 金山駅 徒歩10分 名古屋市営地下鉄名港線 金山駅 徒歩10分
エリア	金山・大須・上前津エリア
竣工	1991年9月
耐震	新耐震基準
階数	地上4階
用途	事務所
構造	RC造

設備情報	
エレベーター	1基
空調	個別空調
OAフロア	
基準階天井高	
光ファイバー	有り
トイレ	男女別・室外
セキュリティ	有り
駐車場	有り