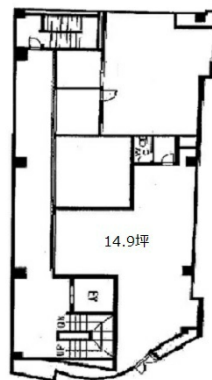


金山コスモビル 7階50坪

愛知県名古屋市中区金山4-6-22



物件MAP



賃貸条件	
坪数	50坪
階数	7階 (1フロア)
入居可能日	
ビル情報	
所在地	愛知県名古屋市中区金山4-6-22
最寄り駅	JR中央本線 金山駅 徒歩2分 JR東海道本線 金山駅 徒歩2分 名古屋市営地下鉄名城線 金山駅 徒歩2分 名古屋市営地下鉄名港線 金山駅 徒歩2分
エリア	金山・大須・上前津エリア
竣工	1991年9月
耐震	新耐震基準
階数	地上8階 地下1階
用途	事務所
構造	S造
設備情報	
エレベーター	1基
空調	個別空調
OAフロア	その他
基準階天井高	
光ファイバー	無し
トイレ	調査中
セキュリティ	無し
駐車場	無し



金山コスモビル 7階50坪 愛知県名古屋市中区金山4-6-22

金山・大須・上前津エリア (ビルID: 0033255) の賃貸オフィス

貸事務所・レンタルオフィス・オフィス移転ならQuickService

物件詳細はこちらから

 0120-55-2620

【受付時間】平日9:30~18:30

