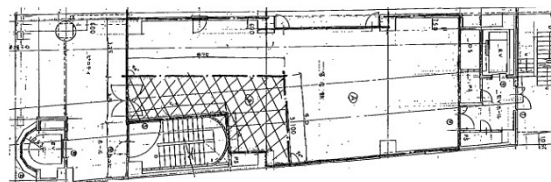


# ニュース金山ビル 1階8.66坪

愛知県名古屋市中区金山4-6-2



## 物件MAP



賃貸条件	
坪数	8.66坪
階数	1階
入居可能日	
ビル情報	
所在地	愛知県名古屋市中区金山4-6-2
最寄り駅	JR中央本線 金山駅 徒歩1分 JR東海道本線 金山駅 徒歩1分 名古屋市営地下鉄名城線 金山駅 徒歩1分 名古屋市営地下鉄名港線 金山駅 徒歩1分
エリア	金山・大須・上津エリア
竣工	1988年4月
耐震	新耐震基準
階数	地上9階 地下1階
用途	店舗
構造	S造
設備情報	
エレベーター	1基
空調	個別空調
OAフロア	その他
基準階天井高	
光ファイバー	無し
トイレ	調査中
セキュリティ	無し
駐車場	無し