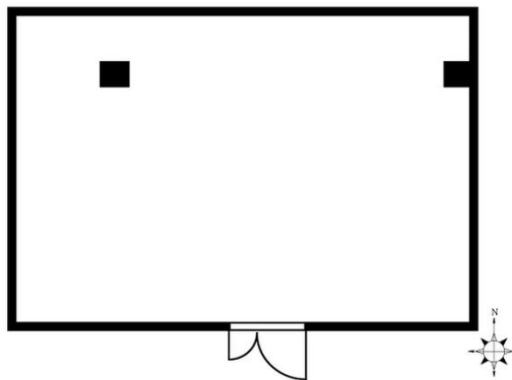


カーニープレイス名古屋金山ビル 7階20.57坪

愛知県名古屋市中区金山4-1-1



物件MAP



賃貸条件	
坪数	20.57坪
階数	7階 (B)
入居可能日	
ビル情報	
所在地	愛知県名古屋市中区金山4-1-1
最寄り駅	JR中央本線 金山駅 徒歩6分 JR東海道本線 金山駅 徒歩6分 名古屋市営地下鉄名城線 金山駅 徒歩6分 名古屋市営地下鉄名港線 金山駅 徒歩6分
エリア	金山・大須・上前津エリア
竣工	1990年8月
耐震	新耐震基準
階数	地上9階
用途	事務所/店舗
構造	SRC造
設備情報	
エレベーター	1基
空調	個別空調
OAフロア	
基準階天井高	2,430mm
光ファイバー	有り
トイレ	男女別・室外
セキュリティ	有り
駐車場	無し

