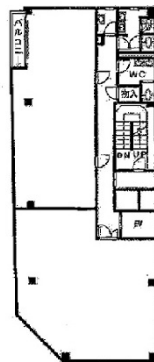


カーニープレイス名古屋金山ビル 6階14坪

愛知県名古屋市中区金山4-1-1



物件MAP



賃貸条件	
坪数	14坪
階数	6階 (C)
入居可能日	
ビル情報	
所在地	愛知県名古屋市中区金山4-1-1
最寄り駅	JR中央本線 金山駅 徒歩6分 JR東海道本線 金山駅 徒歩6分 名古屋市営地下鉄名城線 金山駅 徒歩6分 名古屋市営地下鉄名港線 金山駅 徒歩6分
エリア	金山・大須・上前津エリア
竣工	1990年8月
耐震	新耐震基準
階数	地上9階
用途	事務所/店舗
構造	SRC造
設備情報	
エレベーター	1基
空調	個別空調
OAフロア	
基準階天井高	2,430mm
光ファイバー	有り
トイレ	男女別・室外
セキュリティ	有り
駐車場	無し



事務所移転の簡単検索サイト **カーニープレイス名古屋金山ビル 6階14坪** 愛知県名古屋市中区金山4-1-1

金山・大須・上前津エリア (ビルID: 0033249) の賃貸オフィス

貸事務所・レンタルオフィス・オフィス移転なら**QuickService**

物件詳細はこちらから

 **0120-55-2620**

【受付時間】平日9:30~18:30

