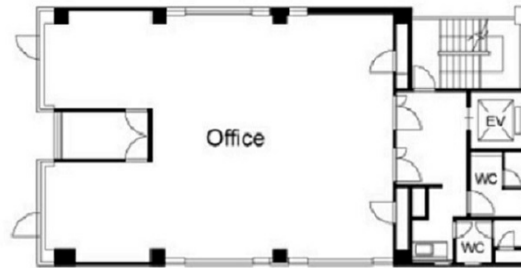


ミズノビル 5階15.1坪

愛知県名古屋市中区金山1-9-19



3~10F



物件MAP



賃貸条件	
坪数	15.1坪
階数	5階（東）
入居可能日	
ビル情報	
所在地	愛知県名古屋市中区金山1-9-19
最寄り駅	JR中央本線 金山駅 徒歩3分 名古屋市営地下鉄名城線 金山駅 徒歩3分 名鉄名古屋本線 金山駅 徒歩3分 JR東海道本線 金山駅 徒歩3分 名古屋市営地下鉄名港線 金山駅 徒歩3分
エリア	金山・大須・上前津エリア
竣工	1989年2月
耐震	新耐震基準
階数	地上10階
用途	事務所
構造	S造
設備情報	
エレベーター	1基
空調	個別空調
OAフロア	タイルカーペット
基準階天井高	2,450mm
光ファイバー	有り
トイレ	男女別・室外
セキュリティ	有り
駐車場	有り



事務所移転の簡単検索サイト

ミズノビル 5階15.1坪 愛知県名古屋市中区金山1-9-19

金山・大須・上前津エリア（ビルID：0033236）の賃貸オフィス

クイックサービス

貸事務所・レンタルオフィス・オフィス移転ならQuickService

物件詳細はこちらから

 0120-55-2620

【受付時間】平日9:30~18:30

