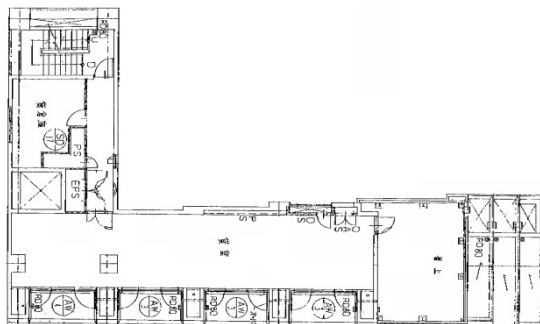


金山名藤ビル 9階22.45坪

愛知県名古屋市中区金山1-7-10



物件MAP



| 賃貸条件 | |
|----------|---------------|
| 月額賃料 | 238,000円 (税別) |
| 坪数 | 22.45坪 |
| 坪単価 | 10,601円 (税別) |
| 共益費 | 74,100円 |
| 礼金 | 無し |
| 敷金 (保証金) | 10ヶ月 |
| 階数 | 9階 (全号) |
| 入居可能日 | 即日 |

| ビル情報 | |
|------|---|
| 所在地 | 愛知県名古屋市中区金山1-7-10 |
| 最寄り駅 | JR中央本線 金山駅 徒歩3分 JR東海道本線 金山駅 徒歩3分 名古屋市営地下鉄名城線 金山駅 徒歩3分 名古屋市営地下鉄名港線 金山駅 徒歩3分 |
| エリア | 金山・大須・上前津エリア |
| 竣工 | 1989年8月 |
| 耐震 | 新耐震基準 |
| 階数 | 地上9階 地下1階 |
| 用途 | 事務所 |
| 構造 | SRC造 |

| 設備情報 | |
|--------|---------|
| エレベーター | 1基 |
| 空調 | 個別空調 |
| OAフロア | その他 |
| 基準階天井高 | 2,400mm |
| 光ファイバー | 有り |
| トイレ | 男女別・室外 |
| セキュリティ | 有り |
| 駐車場 | 無し |