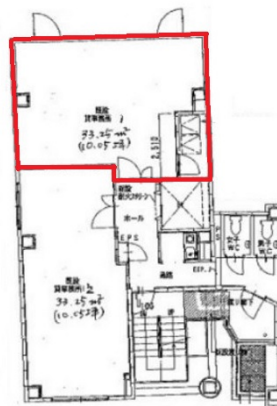


第9タツミビル北棟 6階10.05坪

愛知県名古屋市中区金山1-4-4



物件MAP



賃貸条件	
月額賃料	90,450円 (税別)
坪数	10.05坪
坪単価	9,000円 (税別)
共益費	10,050円
礼金	無し
敷金 (保証金)	6ヶ月
階数	6階 (601)
入居可能日	即日

ビル情報	
所在地	愛知県名古屋市中区金山1-4-4
最寄り駅	JR中央本線 金山駅 徒歩5分 名鉄名古屋本線 金山駅 徒歩5分 名古屋市営地下鉄名城線 金山駅 徒歩5分
エリア	金山・大須・上前津エリア
竣工	1994年6月
耐震	新耐震基準
階数	地上9階 地上1階
用途	事務所
構造	S造

設備情報	
エレベーター	1基
空調	個別空調
OAフロア	タイルカーペット
基準階天井高	2,400mm
光ファイバー	有り
トイレ	男女別・室外
セキュリティ	有り
駐車場	無し