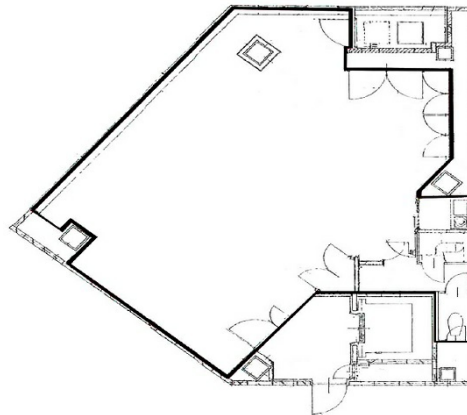


ネストF2 3階21.63坪

愛知県名古屋市中区金山1-15-2



物件MAP



賃貸条件	
月額賃料	281,190円（税別）
坪数	21.63坪
坪単価	13,000円（税別）
共益費	賃料に含む
礼金	無し
敷金（保証金）	12ヶ月
階数	3階
入居可能日	2024年9月

ビル情報	
所在地	愛知県名古屋市中区金山1-15-2
最寄り駅	名古屋市営地下鉄名城線 金山駅 徒歩3分 名鉄名古屋本線 金山駅 徒歩3分 JR中央本線 金山駅 徒歩3分 JR東海道本線 金山駅 徒歩3分 名古屋市営地下鉄名港線 金山駅 徒歩3分
エリア	金山・大須・上前津エリア
竣工	1992年3月
耐震	新耐震基準
階数	地上9階
用途	事務所
構造	S造

設備情報	
エレベーター	1基
空調	個別空調
OAフロア	タイルカーペット
基準階天井高	
光ファイバー	有り
トイレ	男女共用・室内
セキュリティ	有り
駐車場	無し



事務所移転の簡単検索サイト

Quick Service

クイックサービス

ネストF2 3階21.63坪 愛知県名古屋市中区金山1-15-2

金山・大須・上前津エリア（ビルID：0033222）の賃貸オフィス

貸事務所・レンタルオフィス・オフィス移転なら**QuickService**

物件詳細はこちらから

 **0120-55-2620**

【受付時間】平日9:30~18:30

