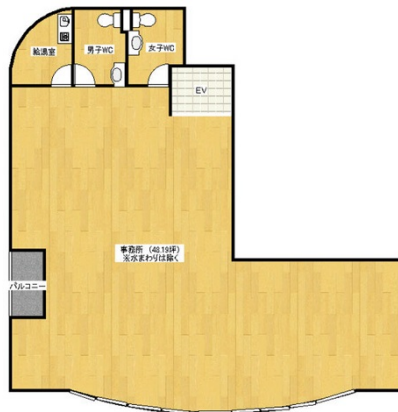


# ベルデマーレビル 4階48.19坪

愛知県名古屋市中区金山1-13-18



## 物件MAP



賃貸条件	
月額賃料	578,280円 (税別)
坪数	48.19坪
坪単価	12,000円 (税別)
共益費	48,190円
礼金	無し
敷金 (保証金)	6ヶ月
階数	4階
入居可能日	相談

ビル情報	
所在地	愛知県名古屋市中区金山1-13-18
最寄り駅	JR中央本線 金山駅 徒歩4分 名鉄常滑線 金山駅 徒歩4分 名古屋市営地下鉄名城線 金山駅 徒歩3分 名古屋市営地下鉄名港線 金山駅 徒歩3分
エリア	金山・大須・上前津エリア
竣工	1997年9月
耐震	新耐震基準
階数	地上8階 地下1階
用途	事務所/店舗
構造	S造

設備情報	
エレベーター	1基
空調	個別空調
OAフロア	その他
基準階天井高	
光ファイバー	有り
トイレ	男女別・室外
セキュリティ	有り
駐車場	有り



事務所移転の簡単検索サイト

ベルデマーレビル 4階48.19坪 愛知県名古屋市中区金山1-13-18

金山・大須・上前津エリア (ビルID: 0033217) の賃貸オフィス

貸事務所・レンタルオフィス・オフィス移転ならQuickService

物件詳細はこちらから

 0120-55-2620

【受付時間】平日9:30~18:30

