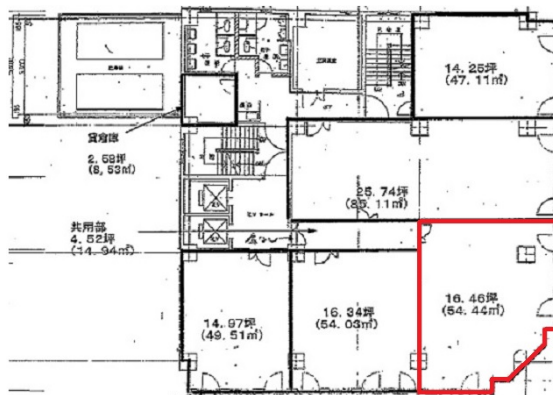


太陽生命名古屋第2ビル 6階16.46坪

愛知県名古屋市中区錦3-7-9



物件MAP



賃貸条件	
月額賃料	相談
坪数	16.46坪
坪単価	相談
共益費	相談
礼金	無し
敷金（保証金）	相談
階数	6階
入居可能日	2024年5月

ビル情報	
所在地	愛知県名古屋市中区錦3-7-9
最寄り駅	名古屋市営地下鉄名城線 久屋大通駅 徒歩3分 名古屋市営地下鉄桜通線 久屋大通駅 徒歩3分 名古屋市営地下鉄名城線 栄駅 徒歩5分 名古屋市営地下鉄東山線 栄駅 徒歩5分
エリア	伏見・栄エリア
竣工	1982年2月
耐震	耐震補強済
階数	地上9階
用途	事務所
構造	SRC造

設備情報	
エレベーター	2基
空調	個別空調
OAフロア	OAフロア
基準階天井高	2,500mm
光ファイバー	有り
トイレ	男女別・室外
セキュリティ	有り
駐車場	有り



事務所移転の簡単検索サイト

Quick Service

クイックサービス

太陽生命名古屋第2ビル 6階16.46坪 愛知県名古屋市中区錦3-7-9

伏見・栄エリア（ビルID：0033208）の賃貸オフィス

貸事務所・レンタルオフィス・オフィス移転ならQuickService

物件詳細はこちらから

0120-55-2620

【受付時間】平日9:30~18:30

