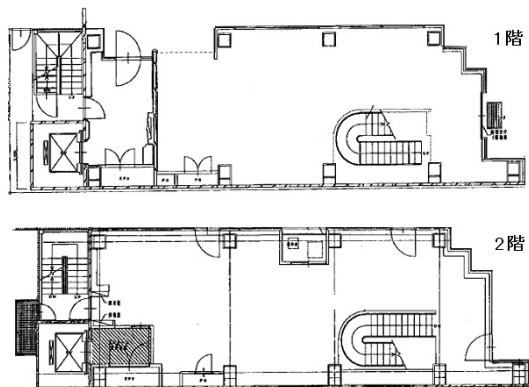


# GI368ビル 1階49.9坪

愛知県名古屋市中区錦3-6-8



## 物件MAP



賃貸条件	
坪数	49.9坪
階数	1階 (1-2F)
入居可能日	
ビル情報	
所在地	愛知県名古屋市中区錦3-6-8
最寄り駅	名古屋市営地下鉄名城線 栄駅 徒歩5分 名古屋市営地下鉄東山線 栄駅 徒歩5分 名古屋市営地下鉄名城線 久屋大通駅 徒歩5分 名古屋市営地下鉄桜通線 久屋大通駅 徒歩5分
エリア	伏見・栄エリア
竣工	1989年1月
耐震	新耐震基準
階数	地上10階
用途	事務所/店舗
構造	S造
設備情報	
エレベーター	1基
空調	個別空調
OAフロア	
基準階天井高	2,500mm
光ファイバー	有り
トイレ	男女別・室外
セキュリティ	無し
駐車場	無し



事務所移転の簡単検索サイト

**Quick Service**

クイックサービス

**GI368ビル 1階49.9坪** 愛知県名古屋市中区錦3-6-8

伏見・栄エリア (ビルID: 0033198) の賃貸オフィス

貸事務所・レンタルオフィス・オフィス移転なら**QuickService**

物件詳細はこちらから



**0120-55-2620**

【受付時間】平日9:30~18:30

