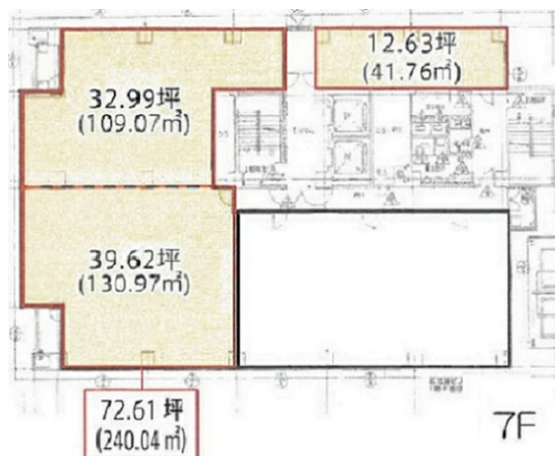


# 太陽生命名古屋ビル 7階12.63坪

愛知県名古屋市中区錦3-6-34



## 物件MAP



賃貸条件	
月額賃料	相談
坪数	12.63坪
坪単価	相談
共益費	相談
礼金	無し
敷金 (保証金)	12ヶ月
階数	7階
入居可能日	相談

ビル情報	
所在地	愛知県名古屋市中区錦3-6-34
最寄り駅	名古屋市営地下鉄名城線 栄駅 徒歩5分 名古屋市営地下鉄東山線 栄駅 徒歩5分 名古屋市営地下鉄名城線 久屋大通駅 徒歩3分 名古屋市営地下鉄桜通線 久屋大通駅 徒歩3分
エリア	伏見・栄エリア
竣工	1975年4月
耐震	耐震補強済
階数	地上12階 地下1階
用途	事務所
構造	SRC造

設備情報	
エレベーター	2基
空調	個別空調
OAフロア	その他
基準階天井高	2,400mm
光ファイバー	無し
トイレ	男女別・室外
セキュリティ	有り
駐車場	有り