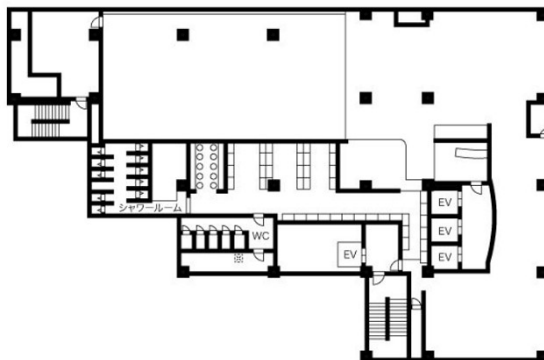


たての街ビル 4階212坪

愛知県名古屋市中区錦3-6-15



物件MAP



賃貸条件	
月額賃料	1,846,000円 (税別)
坪数	212坪
坪単価	8,708円 (税別)
共益費	654,000円
礼金	無し
敷金 (保証金)	25000000円
階数	4階
入居可能日	相談

ビル情報	
所在地	愛知県名古屋市中区錦3-6-15
最寄り駅	名古屋市営地下鉄桜通線 久屋大通駅 徒歩2分 名古屋市営地下鉄名城線 久屋大通駅 徒歩2分 名古屋市営地下鉄東山線 栄駅 徒歩3分 名古屋市営地下鉄名城線 栄駅 徒歩3分
エリア	伏見・栄エリア
竣工	1979年4月
耐震	旧耐震基準
階数	地上10階 地下1階
用途	店舗
構造	S造

設備情報	
エレベーター	4基
空調	無し
OAフロア	
基準階天井高	
光ファイバー	有り
トイレ	男女別・室外
セキュリティ	無し
駐車場	有り



事務所移転の簡単検索サイト

Quick Service

クイックサービス

たての街ビル 4階212坪 愛知県名古屋市中区錦3-6-15

伏見・栄エリア (ビルID: 0033192) の賃貸オフィス

貸事務所・レンタルオフィス・オフィス移転ならQuickService

物件詳細はこちらから

0120-55-2620

【受付時間】平日9:30~18:30

