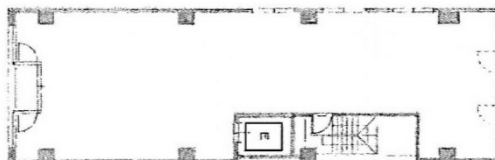


大丸ビル 2階40.94坪

愛知県名古屋市中区錦3-6-10



物件MAP



賃貸条件	
月額賃料	614,100円（税別）
坪数	40.94坪
坪単価	15,000円（税別）
共益費	81,880円
礼金	無し
敷金（保証金）	8ヶ月
階数	2階（1フロア）
入居可能日	相談

ビル情報	
所在地	愛知県名古屋市中区錦3-6-10
最寄り駅	名古屋市営地下鉄桜通線 久屋大通駅 徒歩2分 名古屋市営地下鉄名城線 久屋大通駅 徒歩2分 名古屋市営地下鉄東山線 栄駅 徒歩5分 名古屋市営地下鉄名城線 栄駅 徒歩5分
エリア	伏見・栄エリア
竣工	1995年3月
耐震	新耐震基準
階数	地上9階
用途	店舗
構造	S造

設備情報	
エレベーター	1基
空調	無し
OAフロア	
基準階天井高	
光ファイバー	有り
トイレ	男女別・室内
セキュリティ	有り
駐車場	無し



事務所移転の簡単検索サイト

Quick Service

クイックサービス

大丸ビル 2階40.94坪 愛知県名古屋市中区錦3-6-10

伏見・栄エリア（ビルID：0033191）の賃貸オフィス

貸事務所・レンタルオフィス・オフィス移転ならQuickService

物件詳細はこちらから



0120-55-2620

【受付時間】平日9:30~18:30

