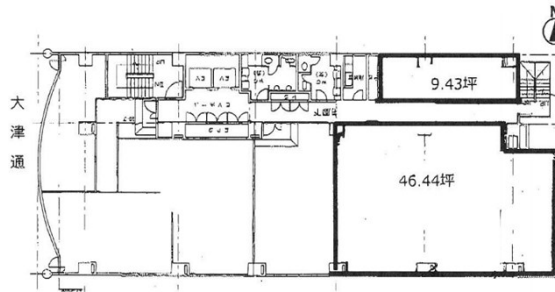


# 三晃錦ビル 6階55.87坪

愛知県名古屋市中区錦3-5-30



## 物件MAP



賃貸条件	
月額賃料	相談
坪数	55.87坪
坪単価	相談
共益費	相談
礼金	無し
敷金（保証金）	10ヶ月
階数	6階
入居可能日	2024年7月

ビル情報	
所在地	愛知県名古屋市中区錦3-5-30
最寄り駅	名古屋市営地下鉄名城線 久屋大通駅 徒歩1分 名古屋市営地下鉄桜通線 久屋大通駅 徒歩1分 名古屋市営地下鉄東山線 栄駅 徒歩5分
エリア	伏見・栄エリア
竣工	1990年1月
耐震	新耐震基準
階数	地上9階 地下1階
用途	事務所
構造	S造

設備情報	
エレベーター	2基
空調	個別空調
OAフロア	OAフロア
基準階天井高	2,600mm
光ファイバー	有り
トイレ	男女別・室外
セキュリティ	有り
駐車場	有り



事務所移転の簡単検索サイト

Quick Service

クイックサービス

三晃錦ビル 6階55.87坪 愛知県名古屋市中区錦3-5-30

伏見・栄エリア（ビルID：0033187）の賃貸オフィス

貸事務所・レンタルオフィス・オフィス移転ならQuickService

物件詳細はこちらから

0120-55-2620

【受付時間】平日9:30~18:30

