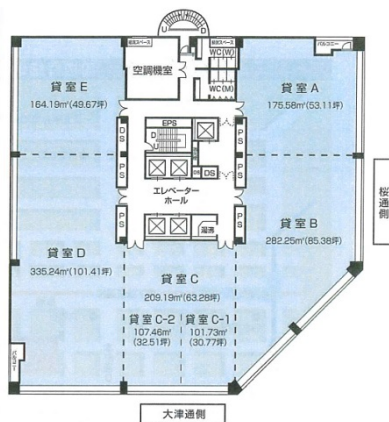


# 桜通大津第一生命ビル 3階101.41坪

愛知県名古屋市中区錦3-4-6



## 物件MAP



賃貸条件	
月額賃料	相談
坪数	101.41坪
坪単価	相談
共益費	相談
礼金	無し
敷金（保証金）	相談
階数	3階（D（南東））
入居可能日	即日

ビル情報	
所在地	愛知県名古屋市中区錦3-4-6
最寄り駅	名古屋市営地下鉄名城線 久屋大通駅 徒歩1分 名古屋市営地下鉄桜通線 久屋大通駅 徒歩1分 名古屋市営地下鉄名城線 栄駅 徒歩5分 名古屋市営地下鉄東山線 栄駅 徒歩5分

エリア	伏見・栄エリア
竣工	1987年8月
耐震	新耐震基準
階数	地上12階 地下3階
用途	事務所
構造	SRC造

設備情報	
エレベーター	5基
空調	
OAフロア	
基準階天井高	2,450mm
光ファイバー	有り
トイレ	男女別・室外
セキュリティ	有り
駐車場	有り




事務所移転の簡単検索サイト

桜通大津第一生命ビル 3階101.41坪 愛知県名古屋市中区錦3-4-6

伏見・栄エリア（ビルID：0033180）の賃貸オフィス

貸事務所・レンタルオフィス・オフィス移転ならQuickService

物件詳細はこちらから

 0120-55-2620

【受付時間】平日9:30~18:30

