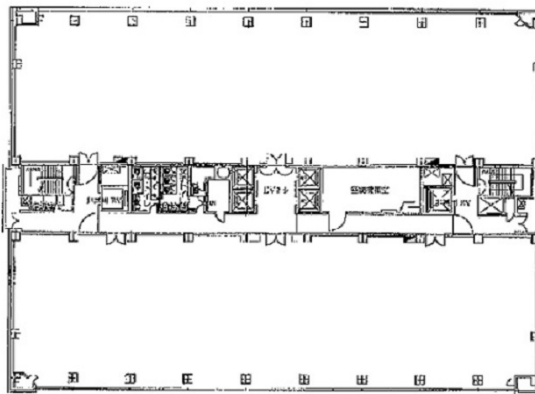


# 御幸ビルディング 5階123.11坪

愛知県名古屋市中区錦3-20-27



## 物件MAP



賃貸条件	
月額賃料	相談
坪数	123.11坪
坪単価	相談
共益費	賃料に含む
礼金	無し
敷金（保証金）	12ヶ月
階数	5階（北中央）
入居可能日	即日

ビル情報	
所在地	愛知県名古屋市中区錦3-20-27
最寄り駅	名古屋市営地下鉄東山線 伏見駅 徒歩7分 名古屋市営地下鉄鶴舞線 伏見駅 徒歩7分 名古屋市営地下鉄名城線 栄駅 徒歩8分 名古屋市営地下鉄東山線 栄駅 徒歩8分
エリア	伏見・栄エリア
竣工	1980年5月
耐震	新耐震基準
階数	地上10階 地下3階
用途	事務所
構造	SRC造

設備情報	
エレベーター	6基
空調	
OAフロア	OAフロア
基準階天井高	2,650mm
光ファイバー	有り
トイレ	男女別・室外
セキュリティ	有り
駐車場	有り



事務所移転の簡単検索サイト

Quick Service

クイックサービス

御幸ビルディング 5階123.11坪 愛知県名古屋市中区錦3-20-27

伏見・栄エリア（ビルID：0033146）の賃貸オフィス

貸事務所・レンタルオフィス・オフィス移転ならQuickService

物件詳細はこちらから



0120-55-2620

【受付時間】平日9:30~18:30

