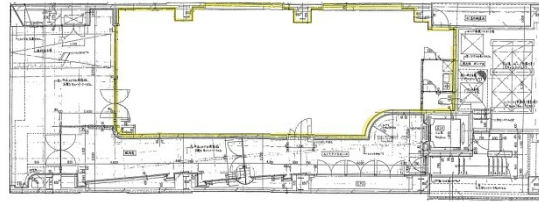


# 錦マルエムビル 1階31.95坪

愛知県名古屋市中区錦3-1-30



## 物件MAP



賃貸条件	
坪数	31.95坪
階数	1階
入居可能日	
ビル情報	
所在地	愛知県名古屋市中区錦3-1-30
最寄り駅	名古屋市営地下鉄鶴舞線 丸の内駅 徒歩3分 名古屋市営地下鉄桜通線 丸の内駅 徒歩3分 名古屋市営地下鉄桜通線 久屋大通駅 徒歩6分 名古屋市営地下鉄名城線 久屋大通駅 徒歩6分
エリア	伏見・栄エリア
竣工	1997年9月
耐震	新耐震基準
階数	地上9階
用途	事務所
構造	SRC造
設備情報	
エレベーター	1基
空調	個別空調
OAフロア	OAフロア
基準階天井高	2,600mm
光ファイバー	無し
トイレ	男女別・室外
セキュリティ	無し
駐車場	無し



事務所移転の簡単検索サイト

Quick Service

クイックサービス

錦マルエムビル 1階31.95坪 愛知県名古屋市中区錦3-1-30

伏見・栄エリア (ビルID: 0033113) の賃貸オフィス

貸事務所・レンタルオフィス・オフィス移転ならQuickService

物件詳細はこちらから

0120-55-2620

【受付時間】平日9:30~18:30

