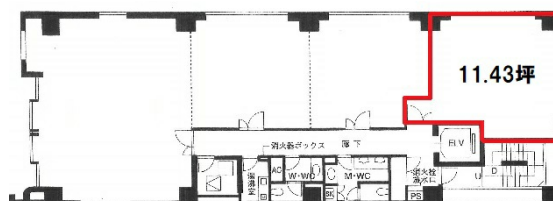


錦マルエムビル 2階11.43坪

愛知県名古屋市中区錦3-1-30



物件MAP



賃貸条件	
坪数	11.43坪
階数	2階 (D)
入居可能日	
ビル情報	
所在地	愛知県名古屋市中区錦3-1-30
最寄り駅	名古屋市営地下鉄鶴舞線 丸の内駅 徒歩3分 名古屋市営地下鉄桜通線 丸の内駅 徒歩3分 名古屋市営地下鉄桜通線 久屋大通駅 徒歩6分 名古屋市営地下鉄名城線 久屋大通駅 徒歩6分
エリア	伏見・栄エリア
竣工	1997年9月
耐震	新耐震基準
階数	地上9階
用途	事務所
構造	SRC造
設備情報	
エレベーター	1基
空調	個別空調
OAフロア	OAフロア
基準階天井高	2,600mm
光ファイバー	無し
トイレ	男女別・室外
セキュリティ	無し
駐車場	無し



事務所移転の簡単検索サイト

錦マルエムビル 2階11.43坪 愛知県名古屋市中区錦3-1-30

伏見・栄エリア (ビルID: 0033113) の賃貸オフィス

貸事務所・レンタルオフィス・オフィス移転ならQuickService

物件詳細はこちらから

0120-55-2620

【受付時間】平日9:30~18:30

