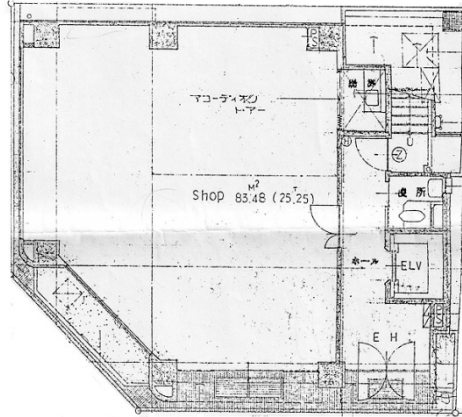


ウメムラビル 1階25.25坪

愛知県名古屋市中区錦3-1-26



物件MAP



賃貸条件	
坪数	25.25坪
階数	1階
入居可能日	

ビル情報	
所在地	愛知県名古屋市中区錦3-1-26
最寄り駅	名古屋市営地下鉄鶴舞線 丸の内駅 徒歩2分 名古屋市営地下鉄桜通線 丸の内駅 徒歩2分
エリア	伏見・栄エリア
竣工	1985年1月
耐震	新耐震基準
階数	地上6階
用途	事務所/店舗
構造	S造

設備情報	
エレベーター	1基
空調	個別空調
OAフロア	Pタイル
基準階天井高	
光ファイバー	有り
トイレ	男女共用・室外
セキュリティ	有り
駐車場	無し



事務所移転の簡単検索サイト

Quick Service

クイックサービス

ウメムラビル 1階25.25坪 愛知県名古屋市中区錦3-1-26

伏見・栄エリア (ビルID: 0033112) の賃貸オフィス

貸事務所・レンタルオフィス・オフィス移転ならQuickService

物件詳細はこちらから

0120-55-2620

【受付時間】平日9:30~18:30

