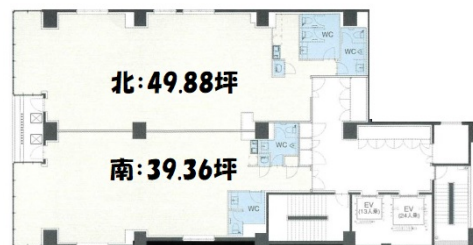


カガミビル 6階39.36坪

愛知県名古屋市中区錦3-11-29



物件MAP



賃貸条件	
月額賃料	相談
坪数	39.36坪
坪単価	相談
共益費	賃料に含む
礼金	無し
敷金（保証金）	12ヶ月
階数	6階（南）
入居可能日	即日

ビル情報	
所在地	愛知県名古屋市中区錦3-11-29
最寄り駅	名古屋市営地下鉄東山線 伏見駅 徒歩5分 名古屋市営地下鉄鶴舞線 伏見駅 徒歩5分 名古屋市営地下鉄桜通線 丸の内駅 徒歩6分 名古屋市営地下鉄東山線 栄駅 徒歩7分 名古屋市営地下鉄名城線 栄駅 徒歩7分
エリア	伏見・栄エリア
竣工	2024年2月
耐震	新耐震基準
階数	地上8階
用途	事務所
構造	RC造

設備情報	
エレベーター	2基
空調	個別空調
OAフロア	OAフロア
基準階天井高	
光ファイバー	有り
トイレ	男女別・室内
セキュリティ	有り
駐車場	有り



事務所移転の簡単検索サイト

カガミビル 6階39.36坪 愛知県名古屋市中区錦3-11-29

伏見・栄エリア（ビルID：0033108）の賃貸オフィス

クイックサービス

貸事務所・レンタルオフィス・オフィス移転ならQuickService

物件詳細はこちらから

 0120-55-2620

【受付時間】平日9:30~18:30

