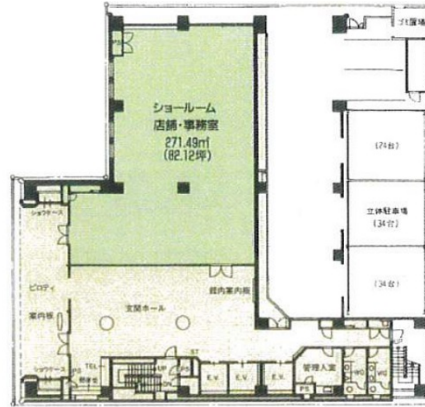


# 錦SISビル 1階82.12坪

愛知県名古屋市中区錦3-10-33



## 物件MAP



賃貸条件	
坪数	82.12坪
階数	1階
入居可能日	
ビル情報	
所在地	愛知県名古屋市中区錦3-10-33
最寄り駅	名古屋市営地下鉄鶴舞線 伏見駅 徒歩4分 名古屋市営地下鉄東山線 伏見駅 徒歩4分 名古屋市営地下鉄桜通線 丸の内駅 徒歩5分 名古屋市営地下鉄鶴舞線 丸の内駅 徒歩5分
エリア	伏見・栄エリア
竣工	1992年9月
耐震	新耐震基準
階数	地上8階 地下1階
用途	事務所
構造	SRC造
設備情報	
エレベーター	3基
空調	個別空調
OAフロア	
基準階天井高	2,600mm
光ファイバー	有り
トイレ	男女別・室外
セキュリティ	有り
駐車場	有り




事務所移転の簡単検索サイト 錦SISビル 1階82.12坪 愛知県名古屋市中区錦3-10-33

伏見・栄エリア (ビルID: 0033102) の賃貸オフィス

貸事務所・レンタルオフィス・オフィス移転ならQuickService

物件詳細はこちらから

 0120-55-2620

【受付時間】平日9:30~18:30

