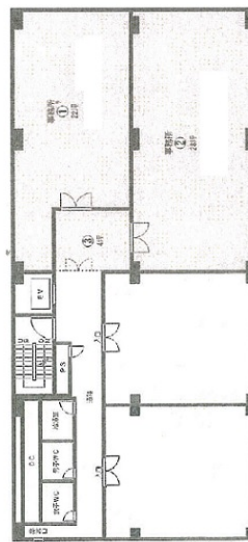


# 協和錦ビル 3階18坪

愛知県名古屋市中区錦3-10-14



## 物件MAP



賃貸条件	
坪数	18坪
階数	3階 (302)
入居可能日	
ビル情報	
所在地	愛知県名古屋市中区錦3-10-14
最寄り駅	名古屋市営地下鉄名城線 栄駅 徒歩8分 名古屋市営地下鉄東山線 栄駅 徒歩8分 名古屋市営地下鉄東山線 伏見駅 徒歩8分 名古屋市営地下鉄鶴舞線 伏見駅 徒歩8分
エリア	伏見・栄エリア
竣工	1974年5月
耐震	旧耐震基準
階数	地上9階 地下1階
用途	事務所
構造	SRC造
設備情報	
エレベーター	1基
空調	個別空調
OAフロア	OAフロア
基準階天井高	
光ファイバー	有り
トイレ	男女別・室外
セキュリティ	有り
駐車場	有り