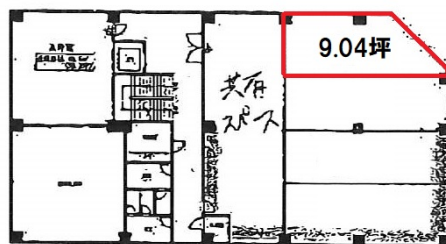


名和丸の内ビル 6階9.04坪

愛知県名古屋市中区錦2-9-6



物件MAP



賃貸条件	
月額賃料	58,760円（税別）
坪数	9.04坪
坪単価	6,500円（税別）
共益費	9,040円
礼金	無し
敷金（保証金）	4ヶ月
階数	6階（B）
入居可能日	2024年10月

ビル情報	
所在地	愛知県名古屋市中区錦2-9-6
最寄り駅	名古屋市営地下鉄鶴舞線 伏見駅 徒歩3分 名古屋市営地下鉄東山線 伏見駅 徒歩3分 名古屋市営地下鉄桜通線 丸の内駅 徒歩3分 名古屋市営地下鉄鶴舞線 丸の内駅 徒歩3分
エリア	伏見・栄エリア
竣工	1966年1月
耐震	旧耐震基準
階数	地上7階 地下1階
用途	事務所
構造	SRC造

設備情報	
エレベーター	1基
空調	個別空調
OAフロア	
基準階天井高	2,500mm
光ファイバー	有り
トイレ	男女別・室外
セキュリティ	無し
駐車場	有り