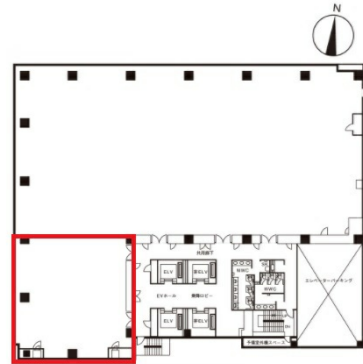


# ORE名古屋伏見ビル 8階63.29坪

愛知県名古屋市中区錦2-9-29



## 物件MAP



賃貸条件	
坪数	63.29坪
階数	8階 (B)
入居可能日	

ビル情報	
所在地	愛知県名古屋市中区錦2-9-29
最寄り駅	名古屋市営地下鉄鶴舞線 伏見駅 徒歩2分 名古屋市営地下鉄東山線 伏見駅 徒歩2分 名古屋市営地下鉄桜通線 丸の内駅 徒歩4分 名古屋市営地下鉄鶴舞線 丸の内駅 徒歩4分
エリア	伏見・栄エリア
竣工	2004年2月
耐震	新耐震基準
階数	地上11階 地下1階
用途	事務所
構造	S造

設備情報	
エレベーター	4基
空調	個別空調
OAフロア	OAフロア
基準階天井高	2,720mm
光ファイバー	有り
トイレ	男女別・室外
セキュリティ	有り
駐車場	有り



事務所移転の簡単検索サイト

**ORE名古屋伏見ビル 8階63.29坪** 愛知県名古屋市中区錦2-9-29

伏見・栄エリア (ビルID: 0033096) の賃貸オフィス

クイックサービス

貸事務所・レンタルオフィス・オフィス移転なら**QuickService**

物件詳細はこちらから

 **0120-55-2620**

【受付時間】平日9:30~18:30

