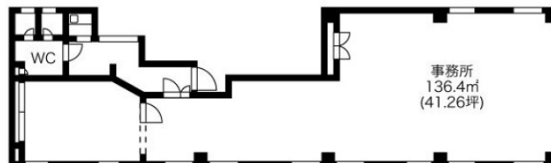


伏見スクエアビル 5階41.26坪

愛知県名古屋市中区錦2-9-14



物件MAP



賃貸条件	
月額賃料	453,860円 (税別)
坪数	41.26坪
坪単価	11,000円 (税別)
共益費	賃料に含む
礼金	無し
敷金 (保証金)	5ヶ月
階数	5階 (1フロア)
入居可能日	即日

ビル情報	
所在地	愛知県名古屋市中区錦2-9-14
最寄り駅	名古屋市営地下鉄鶴舞線 伏見駅 徒歩3分 名古屋市営地下鉄東山線 伏見駅 徒歩3分 名古屋市営地下鉄桜通線 丸の内駅 徒歩5分 名古屋市営地下鉄鶴舞線 丸の内駅 徒歩5分
エリア	伏見・栄エリア
竣工	1991年5月
耐震	新耐震基準
階数	地上9階
用途	事務所
構造	S造

設備情報	
エレベーター	1基
空調	個別空調
OAフロア	
基準階天井高	2,400mm
光ファイバー	有り
トイレ	男女別・室外
セキュリティ	有り
駐車場	有り



事務所移転の簡単検索サイト

Quick Service

クイックサービス

伏見スクエアビル 5階41.26坪 愛知県名古屋市中区錦2-9-14

伏見・栄エリア (ビルID: 0033094) の賃貸オフィス

貸事務所・レンタルオフィス・オフィス移転ならQuickService

物件詳細はこちらから



0120-55-2620

【受付時間】平日9:30~18:30

