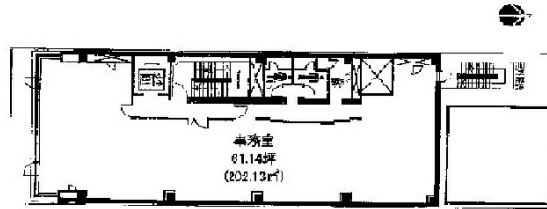


シトラスTビル 3階11.07坪

愛知県名古屋市中区錦2-4-23



物件MAP



賃貸条件	
坪数	11.07坪
階数	3階 (301C)
入居可能日	
ビル情報	
所在地	愛知県名古屋市中区錦2-4-23
最寄り駅	名古屋市営地下鉄鶴舞線 丸の内駅 徒歩3分 名古屋市営地下鉄桜通線 丸の内駅 徒歩3分 名古屋市営地下鉄東山線 伏見駅 徒歩7分 名古屋市営地下鉄鶴舞線 伏見駅 徒歩7分
エリア	伏見・栄エリア
竣工	1991年2月
耐震	新耐震基準
階数	地上8階
用途	事務所
構造	S造
設備情報	
エレベーター	1基
空調	個別空調
OAフロア	OAフロア
基準階天井高	2,400mm
光ファイバー	有り
トイレ	男女別・室外
セキュリティ	有り
駐車場	有り



事務所移転の簡単検索サイト

Quick Service

クイックサービス

シトラスTビル 3階11.07坪 愛知県名古屋市中区錦2-4-23

伏見・栄エリア (ビルID: 0033081) の賃貸オフィス

貸事務所・レンタルオフィス・オフィス移転なら**QuickService**

物件詳細はこちらから

 **0120-55-2620**

【受付時間】平日9:30~18:30

