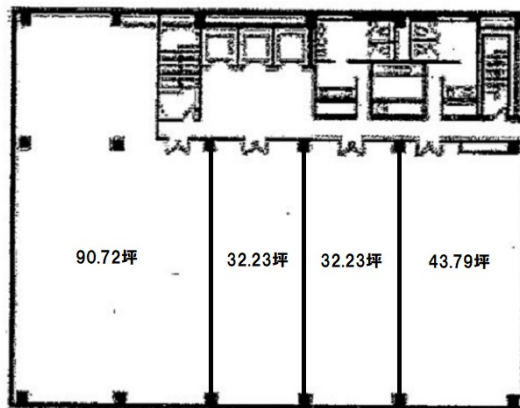


名古屋センタービル別館 6階153.32坪

愛知県名古屋市中区錦2-2-22



物件MAP



賃貸条件	
月額賃料	1,609,860円 (税別)
坪数	153.32坪
坪単価	10,500円 (税別)
共益費	536,620円
礼金	無し
敷金 (保証金)	12ヶ月
階数	6階
入居可能日	2024年4月

ビル情報	
所在地	愛知県名古屋市中区錦2-2-22
最寄り駅	名古屋市営地下鉄鶴舞線 丸の内駅 徒歩2分 名古屋市営地下鉄桜通線 丸の内駅 徒歩2分 名古屋市営地下鉄東山線 伏見駅 徒歩7分 名古屋市営地下鉄鶴舞線 伏見駅 徒歩7分
エリア	伏見・栄エリア
竣工	1993年4月
耐震	新耐震基準
階数	地上8階 地下2階
用途	事務所
構造	SRC造

設備情報	
エレベーター	3基
空調	セントラル空調
OAフロア	OAフロア
基準階天井高	2,700mm
光ファイバー	有り
トイレ	男女別・室外
セキュリティ	有り
駐車場	有り