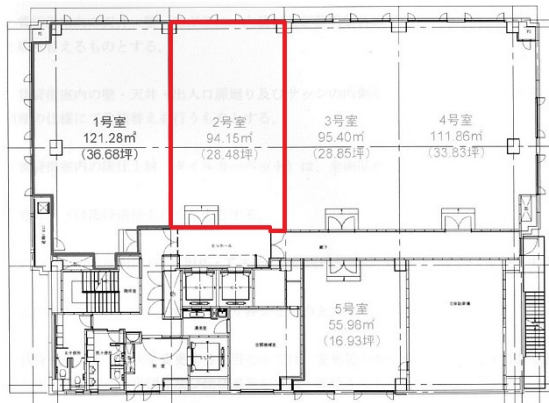


名古屋鴻池ビルディング 11階28.48坪

愛知県名古屋市中区錦2-19-1



物件MAP



賃貸条件	
坪数	28.48坪
階数	11階（先行有）
入居可能日	2024年8月
ビル情報	
所在地	愛知県名古屋市中区錦2-19-1
最寄り駅	名古屋市営地下鉄鶴舞線 伏見駅 徒歩3分 名古屋市営地下鉄東山線 伏見駅 徒歩3分 名古屋市営地下鉄名城線 栄駅 徒歩8分 名古屋市営地下鉄東山線 栄駅 徒歩8分
エリア	伏見・栄エリア
竣工	1984年4月
耐震	新耐震基準
階数	地上14階 地下1階
用途	事務所
構造	S造
設備情報	
エレベーター	3基
空調	
OAフロア	
基準階天井高	2,450mm
光ファイバー	有り
トイレ	男女別・室外
セキュリティ	有り
駐車場	有り



事務所移転の簡単検索サイト

Quick Service

クイックサービス

名古屋鴻池ビルディング 11階28.48坪 愛知県名古屋市中区錦2-19-1

伏見・栄エリア（ビルID：0033063）の賃貸オフィス

貸事務所・レンタルオフィス・オフィス移転ならQuickService

物件詳細はこちらから

0120-55-2620

【受付時間】平日9:30~18:30

