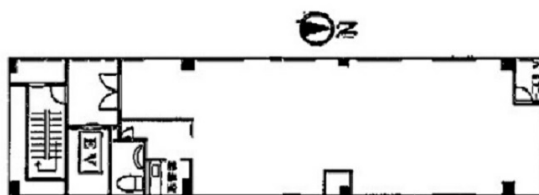
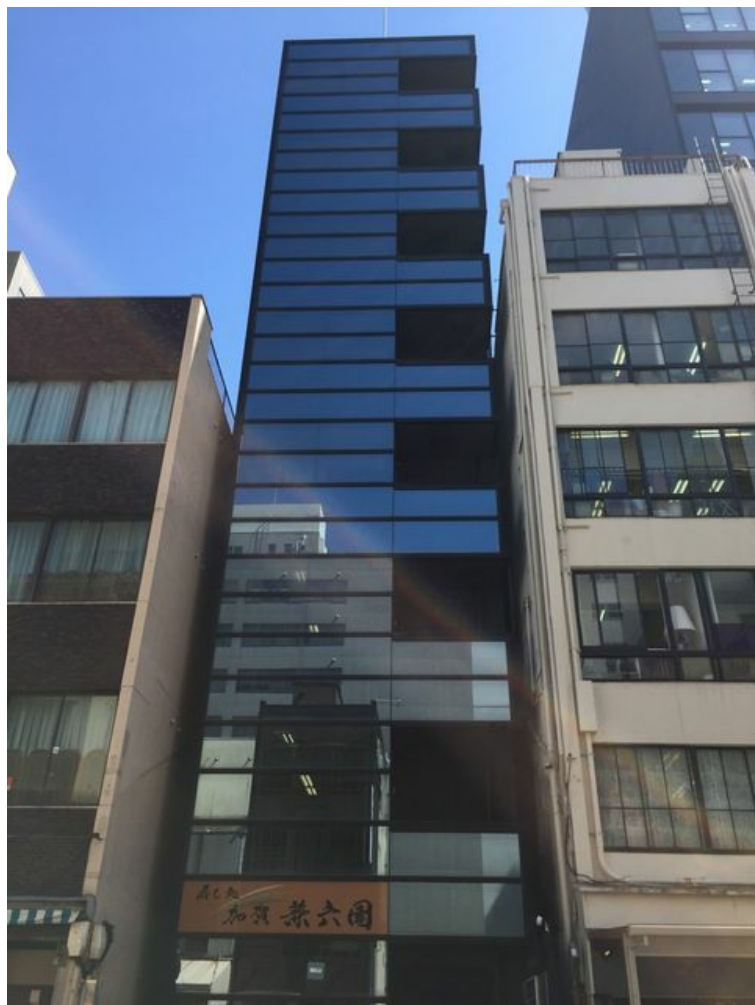


セントレイクレノン錦ビル 4階35.85坪

愛知県名古屋市中区錦2-16-5



物件MAP



賃貸条件	
月額賃料	330,000円（税別）
坪数	35.85坪
坪単価	9,205円（税別）
共益費	賃料に含む
礼金	無し
敷金（保証金）	3ヶ月
階数	4階（401）
入居可能日	2024年6月

ビル情報	
所在地	愛知県名古屋市中区錦2-16-5
最寄り駅	名古屋市営地下鉄東山線 伏見駅 徒歩2分 名古屋市営地下鉄鶴舞線 伏見駅 徒歩2分
エリア	伏見・栄エリア
竣工	2006年6月
耐震	新耐震基準
階数	地上8階
用途	事務所
構造	S造

設備情報	
エレベーター	1基
空調	個別空調
OAフロア	その他
基準階天井高	2,600mm
光ファイバー	有り
トイレ	男女共用・室内
セキュリティ	有り
駐車場	無し