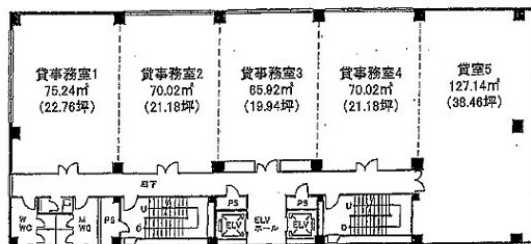


三永伏見ビル 8階21.18坪

愛知県名古屋市中区錦2-15-20



物件MAP



賃貸条件	
月額賃料	254,160円 (税別)
坪数	21.18坪
坪単価	12,000円 (税別)
共益費	69,894円
礼金	無し
敷金 (保証金)	12ヶ月
階数	8階 (802)
入居可能日	即日

ビル情報	
所在地	愛知県名古屋市中区錦2-15-20
最寄り駅	名古屋市営地下鉄鶴舞線 伏見駅 徒歩3分 名古屋市営地下鉄東山線 伏見駅 徒歩3分 名古屋市営地下鉄桜通線 丸の内駅 徒歩6分 名古屋市営地下鉄鶴舞線 丸の内駅 徒歩6分 名古屋市営地下鉄東山線 栄駅 徒歩10分
エリア	伏見・栄エリア
竣工	1991年1月
耐震	新耐震基準
階数	地上9階 地下1階
用途	事務所
構造	SRC造

設備情報	
エレベーター	2基
空調	個別空調
OAフロア	タイルカーペット
基準階天井高	2,450mm
光ファイバー	有り
トイレ	男女別・室外
セキュリティ	有り
駐車場	有り



事務所移転の簡単検索サイト

Quick Service

クイックサービス

三永伏見ビル 8階21.18坪 愛知県名古屋市中区錦2-15-20

伏見・栄エリア (ビルID: 0033047) の賃貸オフィス

貸事務所・レンタルオフィス・オフィス移転ならQuickService

物件詳細はこちらから

0120-55-2620

【受付時間】平日9:30~18:30

