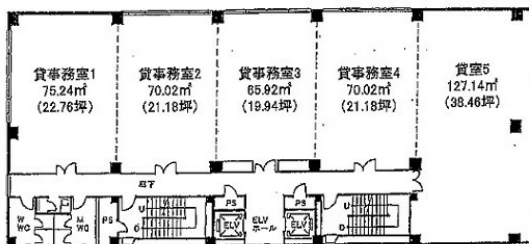


三永伏見ビル 8階22.76坪

愛知県名古屋市中区錦2-15-20



物件MAP



| 賃貸条件 | |
|----------|---------------|
| 月額賃料 | 273,120円 (税別) |
| 坪数 | 22.76坪 |
| 坪単価 | 12,000円 (税別) |
| 共益費 | 75,108円 |
| 礼金 | 無し |
| 敷金 (保証金) | 12ヶ月 |
| 階数 | 8階 (801) |
| 入居可能日 | 2024年5月 |

| ビル情報 | |
|------|--|
| 所在地 | 愛知県名古屋市中区錦2-15-20 |
| 最寄り駅 | 名古屋市営地下鉄鶴舞線 伏見駅 徒歩3分 名古屋市営地下鉄東山線 伏見駅 徒歩3分 名古屋市営地下鉄桜通線 丸の内駅 徒歩6分 名古屋市営地下鉄鶴舞線 丸の内駅 徒歩6分 名古屋市営地下鉄東山線 栄駅 徒歩10分 |
| エリア | 伏見・栄エリア |
| 竣工 | 1991年1月 |
| 耐震 | 新耐震基準 |
| 階数 | 地上9階 地下1階 |
| 用途 | 事務所 |
| 構造 | SRC造 |

| 設備情報 | |
|--------|----------|
| エレベーター | 2基 |
| 空調 | 個別空調 |
| OAフロア | タイルカーペット |
| 基準階天井高 | 2,450mm |
| 光ファイバー | 有り |
| トイレ | 男女別・室外 |
| セキュリティ | 有り |
| 駐車場 | 有り |



事務所移転の簡単検索サイト

Quick Service

クイックサービス

三永伏見ビル 8階22.76坪 愛知県名古屋市中区錦2-15-20

伏見・栄エリア (ビルID: 0033047) の賃貸オフィス

貸事務所・レンタルオフィス・オフィス移転ならQuickService

物件詳細はこちらから

0120-55-2620

【受付時間】平日9:30~18:30

