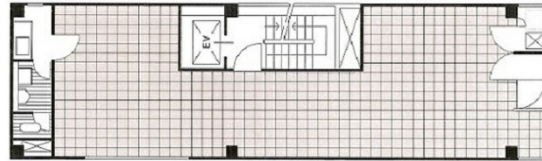


# 錦山吉ビル 7階23坪

愛知県名古屋市中区錦2-12-16



## 物件MAP



賃貸条件	
月額賃料	121,900円（税別）
坪数	23坪
坪単価	5,300円（税別）
共益費	16,100円
礼金	無し
敷金（保証金）	8ヶ月
階数	7階（1フロア）
入居可能日	2024年6月

ビル情報	
所在地	愛知県名古屋市中区錦2-12-16
最寄り駅	名古屋市営地下鉄鶴舞線 伏見駅 徒歩5分 名古屋市営地下鉄東山線 伏見駅 徒歩5分 名古屋市営地下鉄桜通線 丸の内駅 徒歩5分 名古屋市営地下鉄鶴舞線 丸の内駅 徒歩5分 名古屋市営地下鉄東山線 栄駅 徒歩6分
エリア	伏見・栄エリア
竣工	1981年4月
耐震	旧耐震基準
階数	地上9階 地下1階
用途	事務所
構造	SRC造

設備情報	
エレベーター	1基
空調	個別空調
OAフロア	その他
基準階天井高	2,400mm
光ファイバー	有り
トイレ	男女共用・室内
セキュリティ	有り
駐車場	有り



事務所移転の簡単検索サイト

Quick Service

クイックサービス

錦山吉ビル 7階23坪 愛知県名古屋市中区錦2-12-16

伏見・栄エリア（ビルID：0033035）の賃貸オフィス

貸事務所・レンタルオフィス・オフィス移転ならQuickService

物件詳細はこちらから

0120-55-2620

【受付時間】平日9:30~18:30

