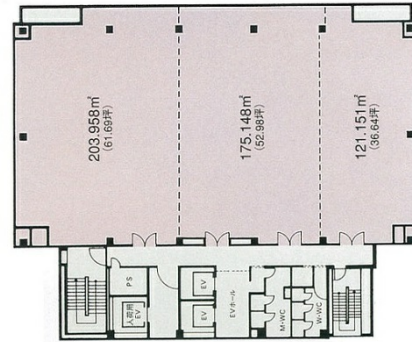


MANHYO第1ビル 3階52.98坪

愛知県名古屋市中区錦2-12-14



物件MAP



賃貸条件	
月額賃料	相談
坪数	52.98坪
坪単価	相談
共益費	相談
礼金	無し
敷金（保証金）	相談
階数	3階（中）
入居可能日	即日

ビル情報	
所在地	愛知県名古屋市中区錦2-12-14
最寄り駅	名古屋市営地下鉄鶴舞線 伏見駅 徒歩6分 名古屋市営地下鉄東山線 伏見駅 徒歩6分 名古屋市営地下鉄名城線 栄駅 徒歩8分
エリア	伏見・栄エリア
竣工	1992年12月
耐震	新耐震基準
階数	地上10階 地下1階
用途	事務所
構造	S造、一部SRC造

設備情報	
エレベーター	2基
空調	個別空調
OAフロア	OAフロア
基準階天井高	2,550mm
光ファイバー	有り
トイレ	男女別・室外
セキュリティ	有り
駐車場	有り